

## PERFORMANCES DE DECOLLAGE

A la masse maximale de 900 kg (1984 lb),  
Par vent nul, volets 1<sup>er</sup> cran, moteur plein gaz

Vitesse de décollage ..... (54 kt) 100 km/h  
Vitesse de passage 15 m (50 ft) ..... (70 kt) 130 km/h

ALTITUDE (ft)	TEMPERATURE °C (°F)	MASSE 900 kg (1984 lb)		MASSE 700 kg (1543 lb)	
		Distance de roulement	Distance de décollage passage 15m(50ft)	Distance de roulement	Distance de décollage passage 15m(50ft)
		m (ft)	m (ft)	m (ft)	m (ft)
0	- 5 (23)	225 (739)	480 (1575)	130 (427)	285 (935)
	Std = 15 (59)	235 (772)	535 (1756)	145 (476)	315 (1034)
	35 (95)	285 (935)	590 (1936)	165 (542)	345 (1132)
4000	- 13 (7)	305 (1001)	645 (2117)	175 (575)	375 (1231)
	Std = 7 (45)	345 (1132)	720 (2363)	195 (640)	415 (1362)
	27 (81)	390 (1280)	800 (2625)	220 (722)	460 (1570)
8000	- 21 (-6)	425 (1394)	890 (2920)	235 (771)	500 (1641)
	Std = - 1 (30)	475 (1559)	1000 (3281)	265 (870)	560 (1838)
	19 (66)	535 (1756)	1125 (3691)	300 (985)	620 (2035)

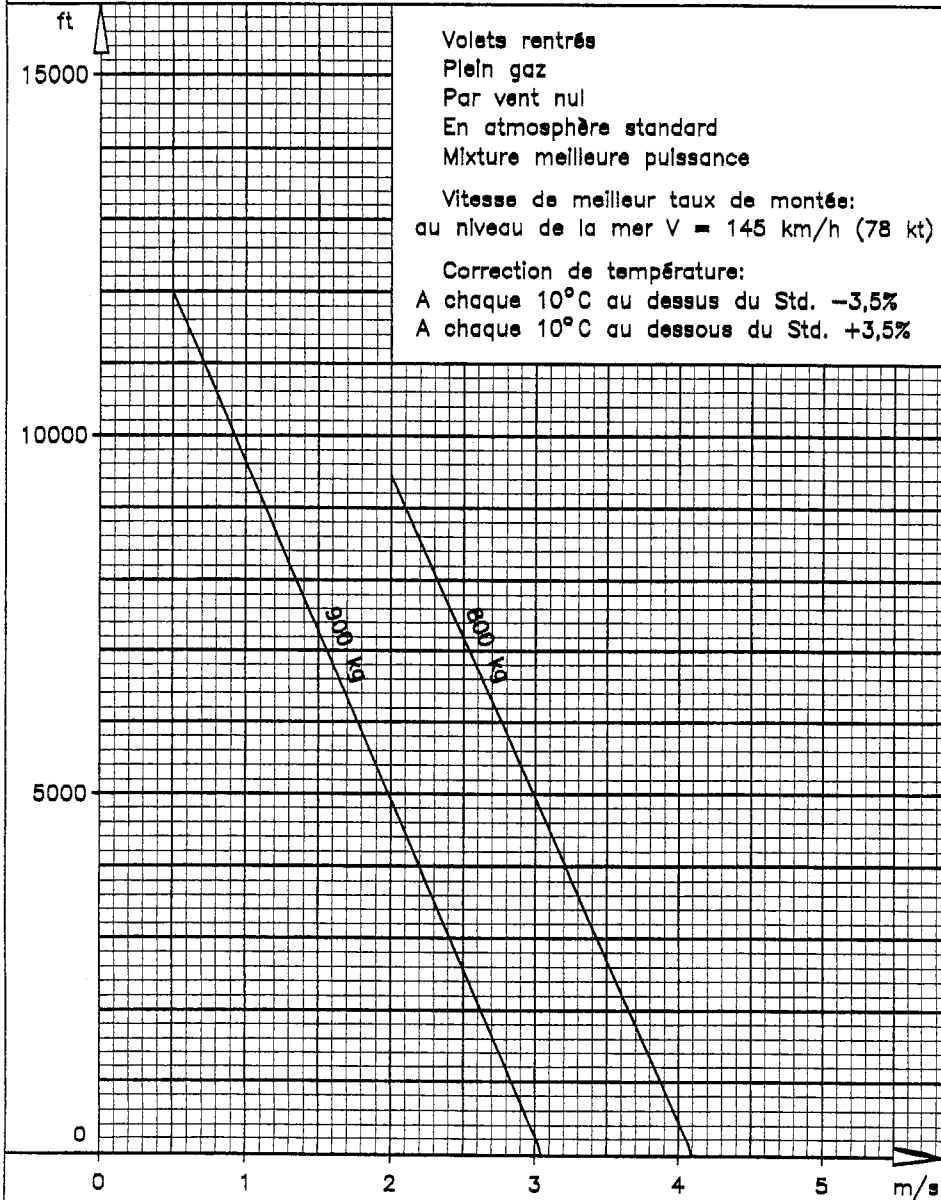
Influence du vent de face: Pour 10 kt multiplier par 0,85  
Pour 20 kt multiplier par 0,65  
Pour 30 kt multiplier par 0,55

Influence du vent arrière:

Par tranche de 2 kt, rajouter 10% aux distances

Pour piste sèche en herbe, rajouter 15%

PERFORMANCES DE MONTEE



## PERFORMANCES DE MONTEE

### Volets position décollage 1<sup>er</sup> cran:

A la masse maximale de 900 kg (1984 lb) en atmosphère standard

Vitesse ascensionnelle maxi au sol ..... (570 ft/min) 2,9 m/s  
réduction de 0,22 m/s (43 ft/min) par 1000 ft  
Vitesse de meilleur taux de montée ..... (75 kt) 140 km/h  
Vitesse de meilleur angle de montée ..... (70 kt) 130 km/h

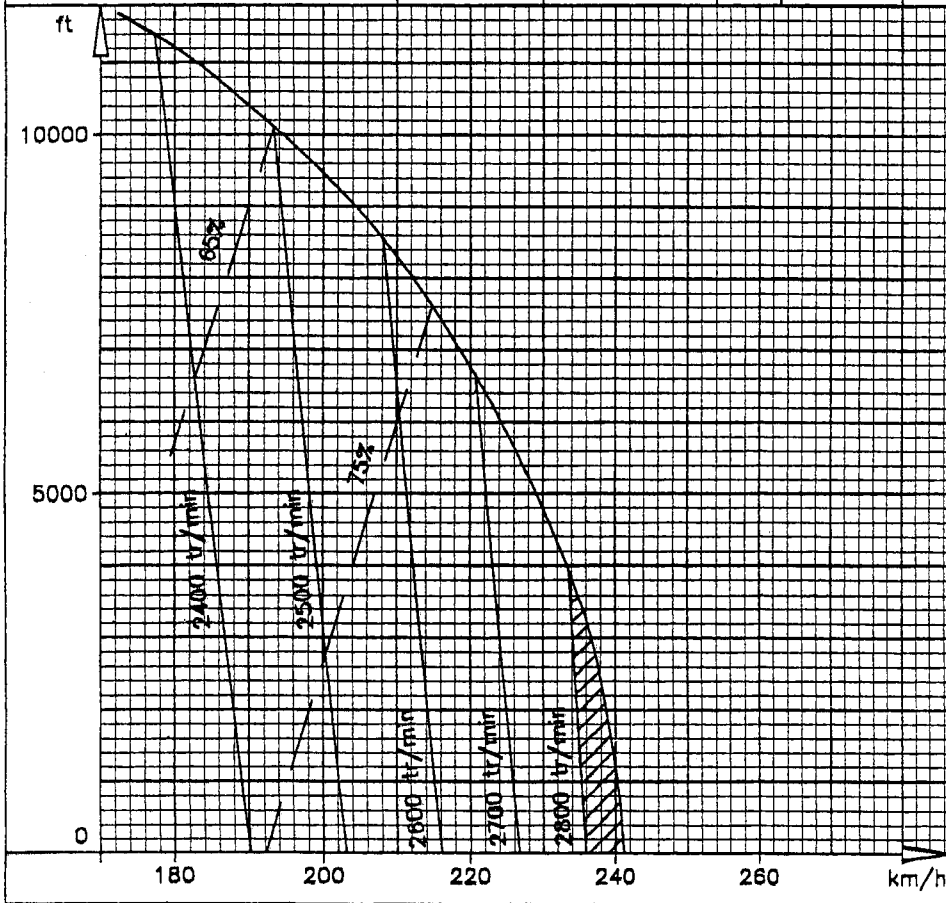
### Performances en plané

Moteur coupé, l'avion plane 10 fois sa hauteur à 135 km/h (73 kt) par vent nul.

L'altitude et la température n'ont pas d'influence sensible.

PERFORMANCES EN PALIER

	CONSOMMATION VALEURS INDICATIVES				
	ALTITUDE(ft)	REGIME(tr/min)	%	VI (km/h)	l/h
A la masse maximale 900 kg En atmosphère standard Par vent nul Mixture meilleure puissance	0	2420	75	192	25
	3000	2520	75	202	25
	5000	2580	75	208	25
	7500	2660	75	216	25
	10000	2500	85	195	21



## MANUEL DE VOL DR 400/120

### PERFORMANCES D'ATERRISSAGE

A la masse maximale d'atterrissage de 900 kg (1984 lb),  
 Par vent nul, volets 2<sup>e</sup> cran, gaz réduits  
 Piste en dur sèche et plane,

Vitesse de passage des 15 m (50 ft) ..... (60 kt) 110 km/h  
 Vitesse d'impact ..... (45 kt) 83 km/h

ALTITUDE Zp (ft)	TEMPERATURE °C (°F)	MASSE 900 kg (1984 lb)		MASSE 700 kg (1543 lb)	
		Distance de roulement	Distance d'atterrissage passage 15m(50ft)	Distance de roulement	Distance d'atterrissage passage 15m(50ft)
		m (ft)	m (ft)	m (ft)	m (ft)
0	- 5 (23)	185 (606)	435 (1426)	145 (475)	365 (1197)
	Std = 15 (59)	200 (656)	460 (1509)	155 (508)	385 (1262)
	35 (95)	210 (688)	485 (1590)	165 (560)	400 (1312)
4000	- 13 (7)	205 (672)	475 (1557)	160 (524)	395 (1295)
	Std = 7 (45)	225 (737)	505 (1656)	175 (573)	420 (1377)
	27 (81)	240 (787)	535 (1754)	185 (606)	440 (1443)
8000	- 21 (-6)	235 (770)	525 (1722)	180 (590)	430 (1410)
	Std = - 1 (30)	250 (820)	555 (1820)	195 (639)	460 (1509)
	19 (66)	270 (885)	590 (1935)	210 (688)	485 (1590)

Influence du vent de face: Pour 10 kt multiplier par 0,78  
 Pour 20 kt multiplier par 0,63  
 Pour 30 kt multiplier par 0,52

Influence du vent arrière:

Par tranche de 2 kt, rajouter 10% aux distances

Pour piste sèche en herbe, rajouter 15%